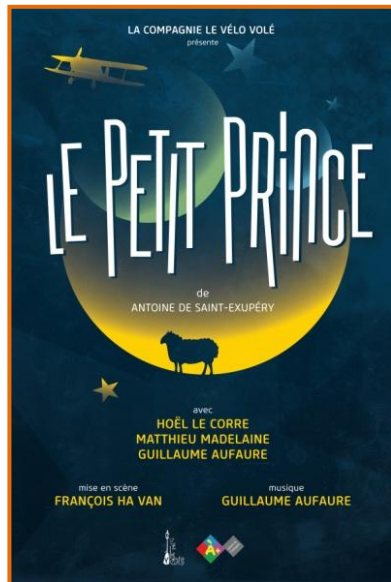




LE VÉLO VOLÉ présente

# *Le Petit Prince*

D'Antoine de Saint Exupéry  
Mis en scène par François Ha Van



---

## CONTACT DIFFUSION

**Stéphanie Gamarra** - 06 11 09 90 50 - [contact@stephycom.com](mailto:contact@stephycom.com)

## CONTACT COMPAGNIE

06 14 41 55 72 - [velovole75@gmail.com](mailto:velovole75@gmail.com)

40 Rue Coriolis - 75012 Paris

[www.velo-vole.fr](http://www.velo-vole.fr)



# *Le Petit Prince*

D'après **A. de Saint Exupéry**  
Mis en scène par **François Ha Van**

Avec  
**Guillaume Aufaure**  
**Hoël Le Corre**  
**Matthieu Madeleine**

Création musicale et guitare en live : **Guillaume Aufaure**  
Scénographie : **Elie Barthès**

Soutiens : **Théâtre de l'Arlequin de Morsang sur Orge, Ville de Boulogne-Billancourt**

Durée : **1 heure**

## *La presse en parle...*

---



« *Enfants et "Grandes Personnes" seront touchés en plein cœur... Une scénographie à couper le souffle.* » **Une Plume Vous Parle**

« *Le Petit Prince du Vélo Volé nous a totalement apprivoisés et subjugués...* » **Toute La Culture**

« *Nous sommes captivés du début à la fin. Tant de beauté ne laisse pas indifférent.* » **Théâtrorama**

« *Un spectacle très abouti.* » **Vaucluse Matin**

« *Une mise en scène malicieusement rythmée.* »  
**Reg'arts**



## *Note d'intention*

Deux histoires,  
Son histoire,  
Son histoire,  
Leur histoire.

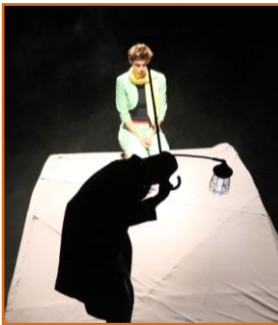
*« Le Petit Prince est un livre pour enfants écrit à l'intention des grandes personnes. »*

Nous avons pu vérifier cette affirmation tout au long de nos répétitions. Avec un ton enfantin et naïf, Saint Exupéry explore les relations humaines, le caractère des hommes.

Sorte de conte philosophique, de roman, initiatique, Le Petit Prince révèle aussi une émotion vibrante qui s'entremêle bien souvent à des situations causasses, voire burlesques.

Pour nous, c'est une chance de pouvoir se confronter à un tel récit.

C'est aussi un défi de chaque instant, d'incarner les mots si connus de ce chef d'œuvre.



Pour faire résonner ce texte, les deux comédiens sont accompagnés d'un musicien. Par des jeux de pédales et d'effets de distorsion, la guitare électrique souligne à la fois l'ambiance astrale, cosmique et l'immanence terrestre.

Teintée de mélancolie, l'histoire de Saint Exupéry nous rappelle avec espoir et tendresse l'importance et la préciosité des relations humaines.

**Tous les âges s'y retrouvent. Embarquez avec nos 2 comédiens et les musiques envoûtantes de la guitare en live...**

*François Ha Van*

## *Le Vélo Volé*

---

Le Vélo Volé, **fondé en 1993** par François Ha Van, est une **compagnie de création** (une trentaine à ce jour), avec des pièces classiques autant que contemporaines, qui joue à Paris et en tournée nationale.

Elle a aussi développé un **travail d'animation et de pédagogie** sur le terrain, dans les établissements scolaires. La compagnie propose également une des **cours amateurs et professionnels** et préparant, notamment aux concours nationaux.

La compagnie fonctionne sur **un esprit de troupe très fort** et travaille avec un noyau dur d'artistes. Cette complicité apporte la fluidité et la dose de folie nécessaires à la scène.

## *Fiche technique a minima*

---

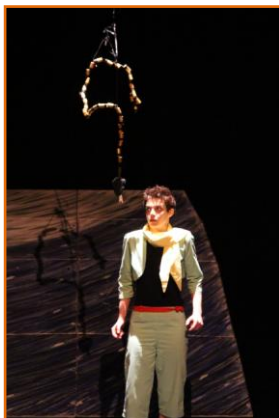
**Dimension plateau minimal** : 5x4 m

**Décor** : 1 structure à monter (20 minutes)

4 chemins de poulies du centre du plateau à cour (ou à la régie).

**Lumières** : 16 PC, 1 Par, 2 découpes

**Son** : 1 guitare live, 1 bande son



## Spectacles disponibles à la tournée

---



### **Roméo et Juliette**

de Shakespeare, mis en scène par François Ha Van  
Avec 12 comédiens et musiciens - Créé en 2011

« Une merveille d'intelligence et de beauté plastique. » La Provence



### **Le Jeu de l'Amour et du Hasard**

de Marivaux, mis en scène par François Ha Van  
Avec 10 comédiens et musiciens - Créé en 2014

« Le public ressort enthousiasmé et réconcilié avec une certaine forme de théâtre. » Vacluse Matin



### **Le Cercle de Craie Caucasien**

de Brecht, mis en scène par François Ha Van  
Avec 12 comédiens et musiciens - Créé en 2015

« La scénographie est d'une efficacité redoutable. L'interprétation d'une émouvante justesse. » Justfocus.fr



### **Tartuffe**

de Molière, mis en scène par François Ha Van  
Avec 10 comédiens et musiciens - création au Off 2017

« 1h30 de plaisir. » Ouest France

« Voilà un classique dépoussiéré avec talent ! » La Nouvelle République